

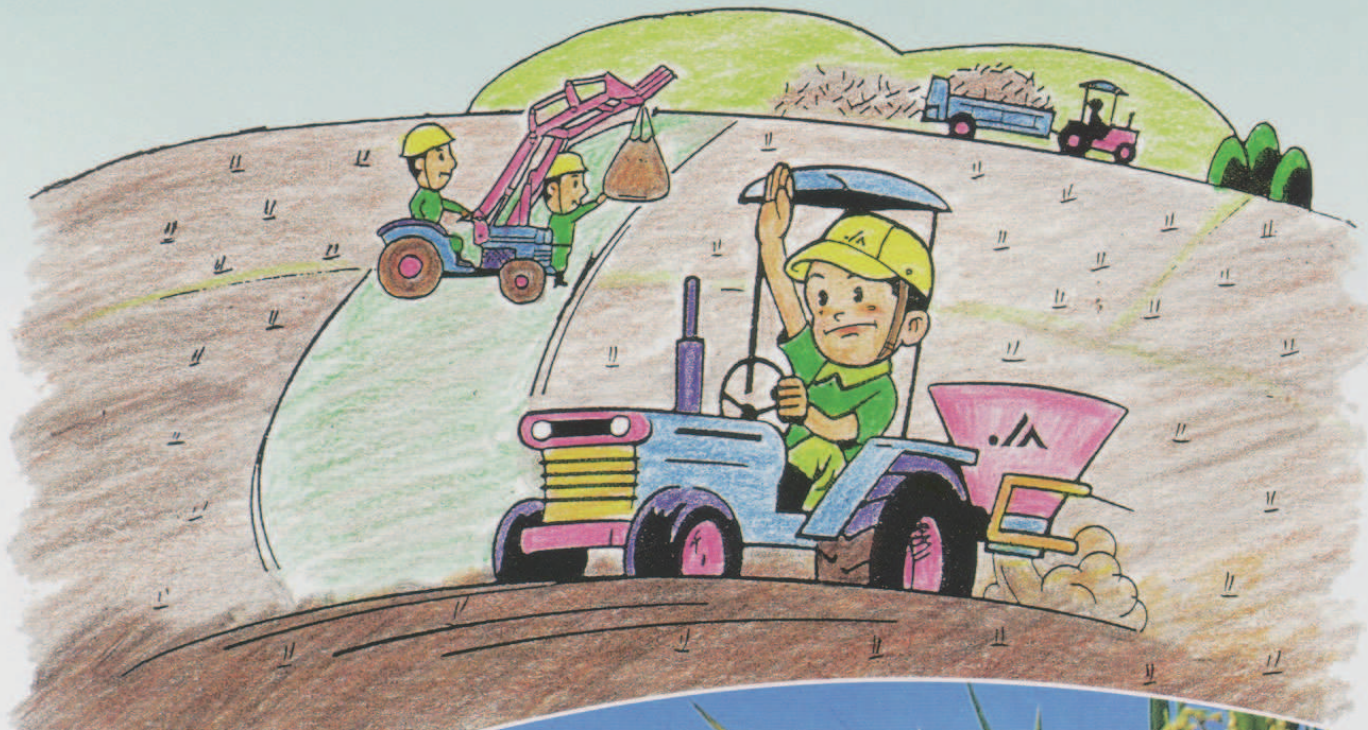
★ けい酸 りん酸 同時散布! 省エネ時代のエース!

くみあい
粒状 混合りん肥

土づくり
シンボルマーク

品名	く溶性りん酸	アルカリ分	可溶性けい酸	く溶性苦土
重焼りんケイカル16号	4.0	37.0	24.0	3.0

(%)



供給 JAグループ

製造 ミネックス(株)

混合りん肥は、りん酸・けい酸が同時に
散布できる 省カタイプ。です!

■混合りん肥の特長

初期生育の促進

・初期生育の悪い冷害年や、冷水がかりの水田、黒ボク水田などでは生育を促進します。

病虫害防止

・丈夫な茎や葉をつくるので、いもち、ごま葉枯病、二化メイ虫などの被害を軽くします。

倒伏防止

・下位節間の伸びを抑え、ガッチリ型の稲ができ、倒れにくくなります。

登熟歩合の向上

・葉が直立するので受光態勢をよくなり、下葉の枯れあがりも少なくなり、登熟歩合が向上します。

秋落ち防止

・根の酸化力を高め、根ぐされや秋落ちを防止します。

冷害軽減

・チッソの施用適量が高めるため安定増収が保たれ、冷害対策には特に役立ちます。

■混合りん肥の散布

散布時期

・秋から春にかけて散布し、耕起して土とよく混ぜてください。

散布方法

・この肥料は粒状ですので機械散布に適します。
・個人散布が出来ない場合はお近くの生産集団で、能率よく行いましょう。

■施用量 (10アール当り)

水田

・10アール当り 140~200kg (7~10袋)
※土の性質や、栽培条件によって施用量が変わります。

全農は登録商標 第1915572号

くわしくは、最寄の農協、地域農業改良普及センターにお問い合わせ下さい。